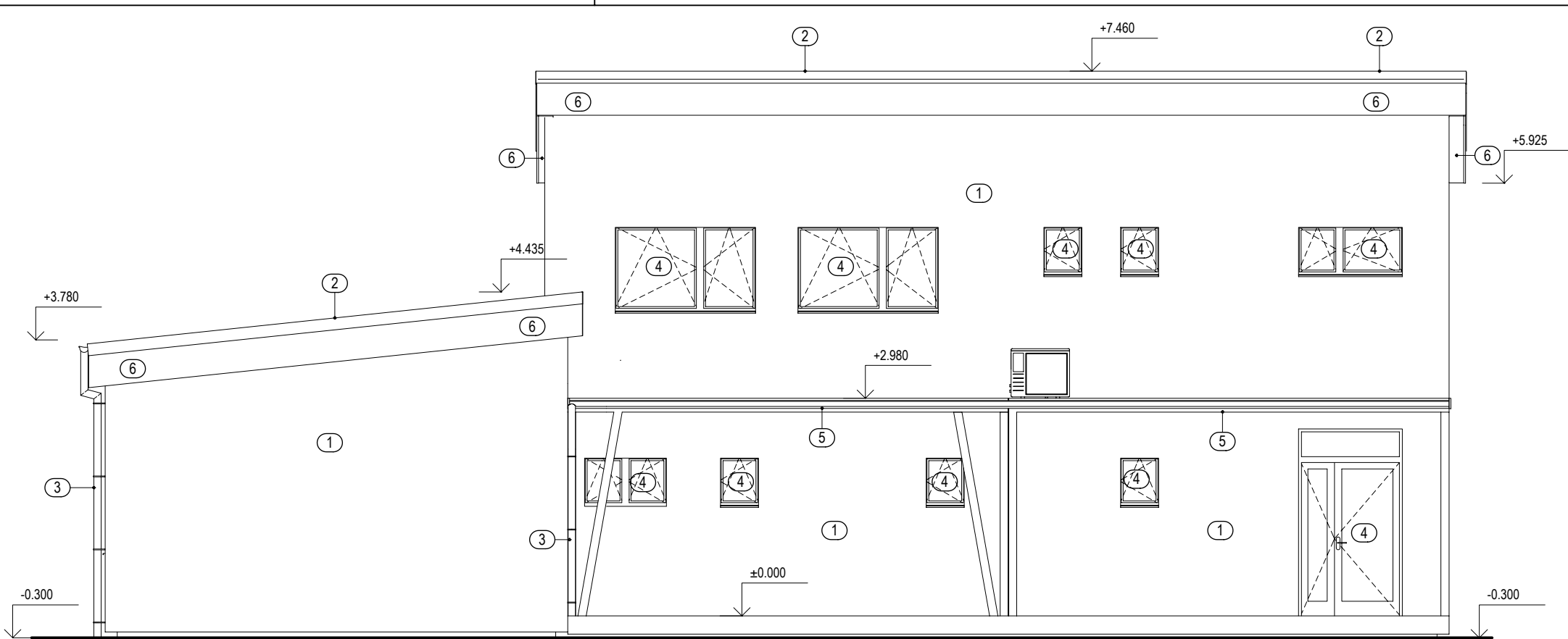
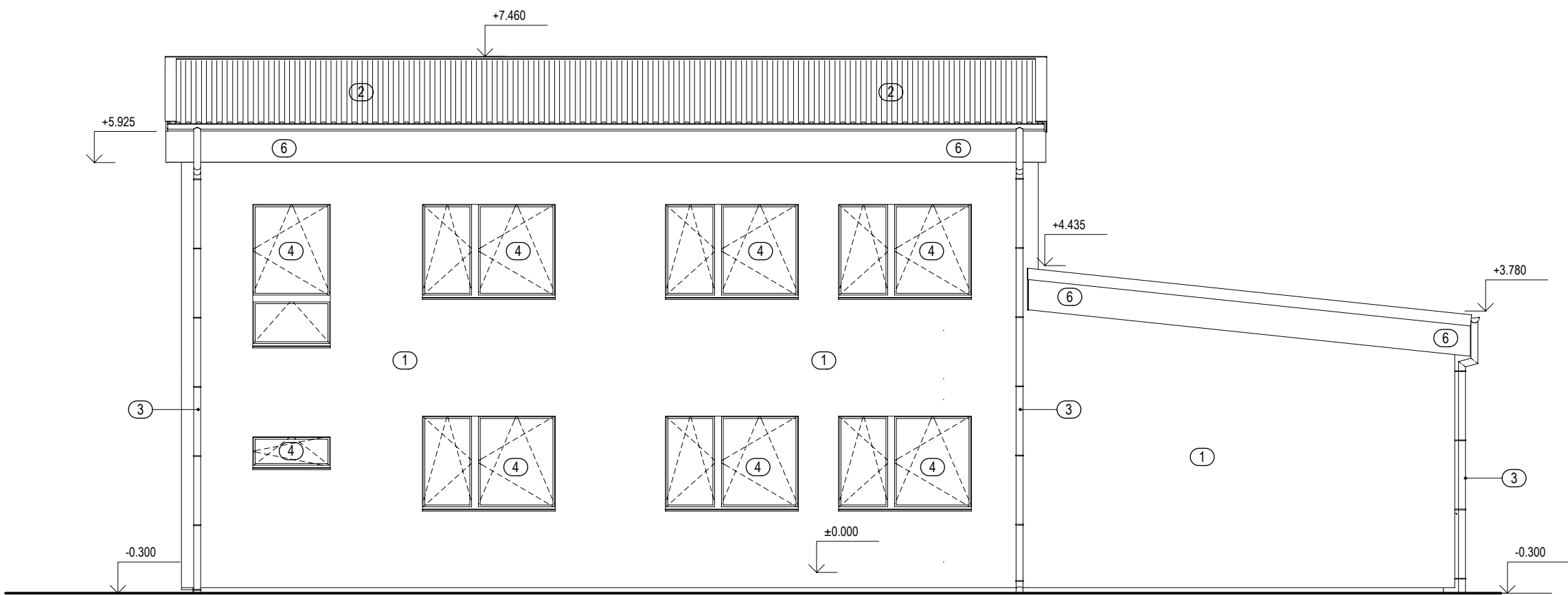


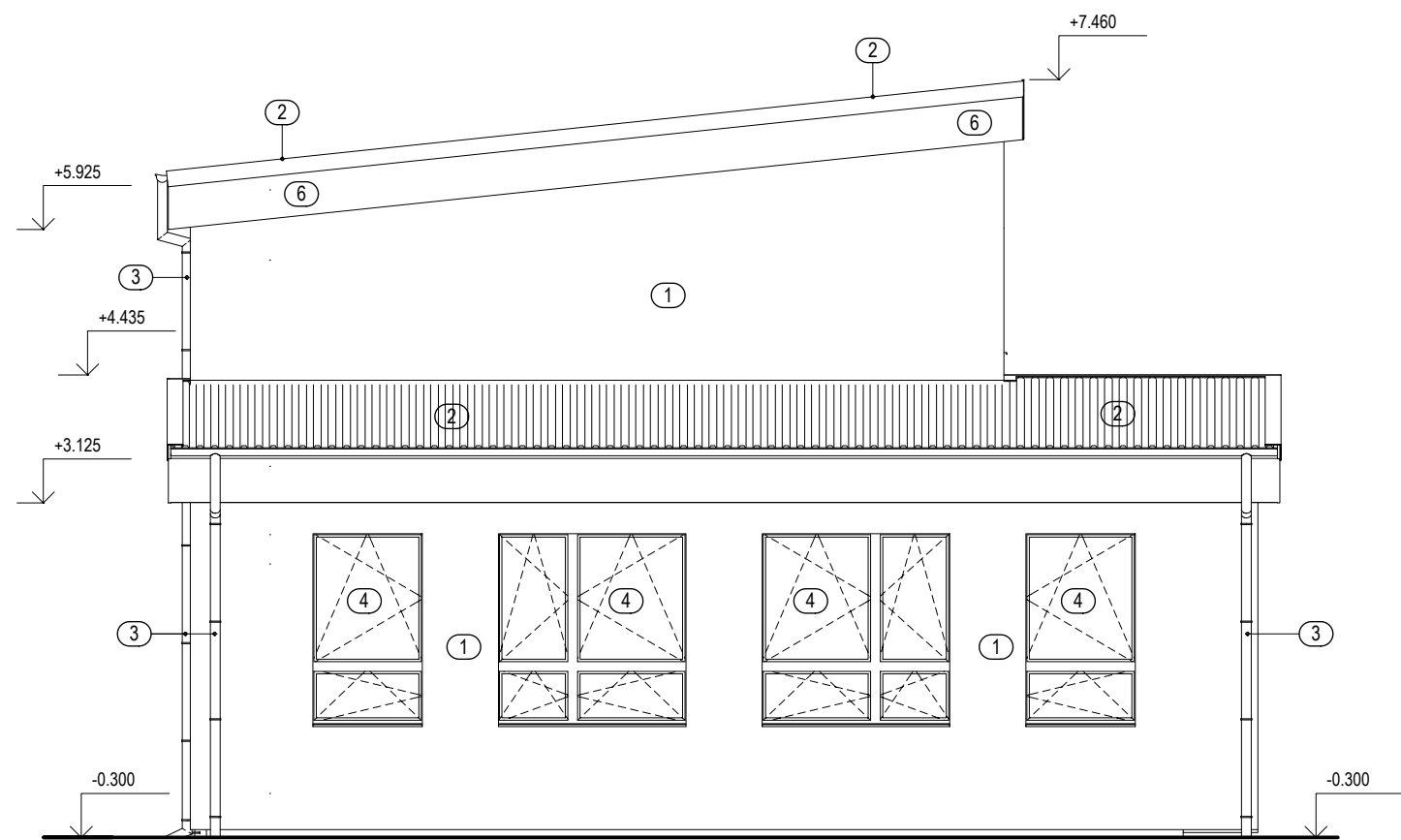
SEVEROVÝCHODNÝ POHĽAD



JUHOVÝCHODNÝ POHĽAD



SEVEROZÁPADNÝ POHĽAD



JUHOZÁPADNÝ POHĽAD

LEGENDA

- ① FASÁDA - FASÁDNA OMIETKA
- ② STREŠNA KRYTINA - TRAPEZOVÝ PLECH
- ③ DAŽĎOVÉ ZVODY A ŽĽABY - LAKOPLASTOVANÝ PLECH
- ④ OKNÁ A DVERE - PLASTOVÉ , IZOLAČNÉ TROJSKLO
- ⑤ OCELOVA KONŠTRUKCIA - TERASA
- ⑥ OPLECHOVANIE ŠTABLÓNU A ČELA STRECHY

POZNÁMKA:

- MATERIÁLOVÉ, ROZMEROVÉ A FAREBNÉ RIEŠENIA POVRCHOVÝCH (POHĽADOVÝCH) KONŠTRUKCIÍ (OMIETKY, OBKLADY, DLAŽBY...) BUDÚ UPRESNENÉ PO ODSÚHLASENÍ INVESTOROM
- PRED ZAČATÍM VÝKOPOVÝCH PRÁČ PREMERAŤ VÝŠKOVÉ ÚROVNE TERÉNU
- DOKUMENTÁCIA JE VYPRACOVANÁ V ROZSAHU POTREBNOM PRE VYDANIE STAVEBNÉHO POVOLENIA
- PRÍPADNÉ ZMENY OPROTI DOKUMENTÁCIÍ ODSÚHLASIŤ S PROJEKTANTOM
- PRI REALIZÁCII JE POTREBNÉ POSTUPOVAŤ V SÚLADE S PRÍSLUŠNÝMI NORMAMI STN A DODRŽIAVAŤ TECHNOLOGICKÉ POSTUPY UDÁVANE VÝROBCOM
- NÁVRHOVANE MATERIÁLY A VÝROBKY SÚ REFERENČNÉ , V PRÍPADE ZMENY JE POTREBNÉ ZACHOVAŤ ROVNOCENNÉ TECHNICKÉ PARAMETRE A KVALITU
- PROJEKTANT NIE JE ZODPOVEDNÝ ZA ZMENY VYKONANÉ BEZ JEHO VEDOMIA A PÍSMENNÉHO SÚHLASU

0,000=0,300m nad PT, PT=UT=230 m.n.m.

AUTOR NÁVRHU		VYPRACOVAL	ZODPOVEDNÝ PROJEKTANT	
Ing. JOZEF ŠPIRKO		Ing. JOZEF ŠPIRKO	Ing. JOZEF ŠPIRKO	
MIESTO STAVBY: K.Ú - SVIDNÍK 4506/1			STUPEŇ PD: STAVEBNÉ POVOLENIE	
INVESTOR: MESTO SVIDNÍK , SOVIETSKÝCH HRDINOV 200/33, 089 01			ČASŤ: ARCH.STAVEBNÉ RIEŠENIE	
STAVBA	KOMUNITNÉ CENTRUM		FORMÁT 350X610	DÁTUM 03.2021
OBJEKT	SO-01		MIERKA 1:75	Č. VÝKRESU
OBSAH VÝKRESU	POHĽADY		ČASŤ:	
			D.1.1	10